

## **REMONT POMIESZCZEŃ CENTRUM AKTYWIZACJI ZAWODOWEJ NA POTRZEBY POWIATOWEGO URZĘDU PRACY W ELBLĄGU PRZY UL. SAPERÓW 24**

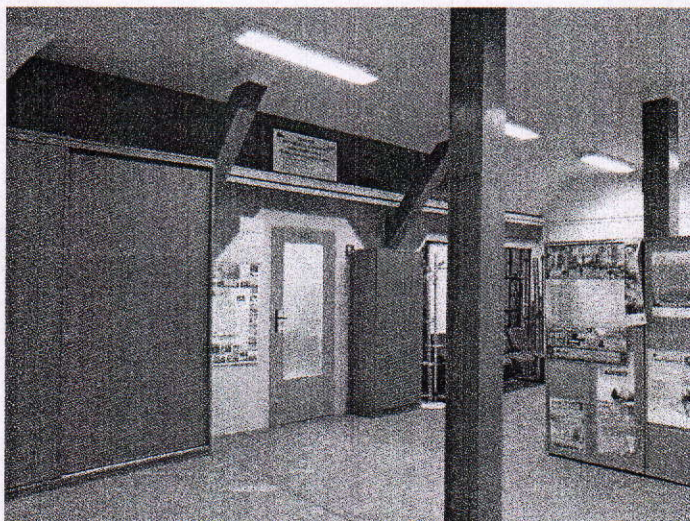
Przed złożeniem oferty cenowej dla niżej podanego zakresu prac należy przeprowadzić wizję lokalną i zapoznać się ze wszystkimi utrudnieniami, jakie mogą nastąpić podczas wykonywania prac remontowych w poniżej opisanym zakresie oraz ujętym w załączonym przedmiarze prac.

Prace będą prowadzone w czynnym obiekcie, w którym będą przyjmowani Interesanci, zatem prace uciążliwe należy prowadzić po godzinach urzędowania PUP oraz należy zachować czystość na korytarzach po każdym dniu prowadzonych prac.

### **1. Podział na pomieszczenia o powierzchni ok. 40m<sup>2</sup> i 30m<sup>2</sup>**

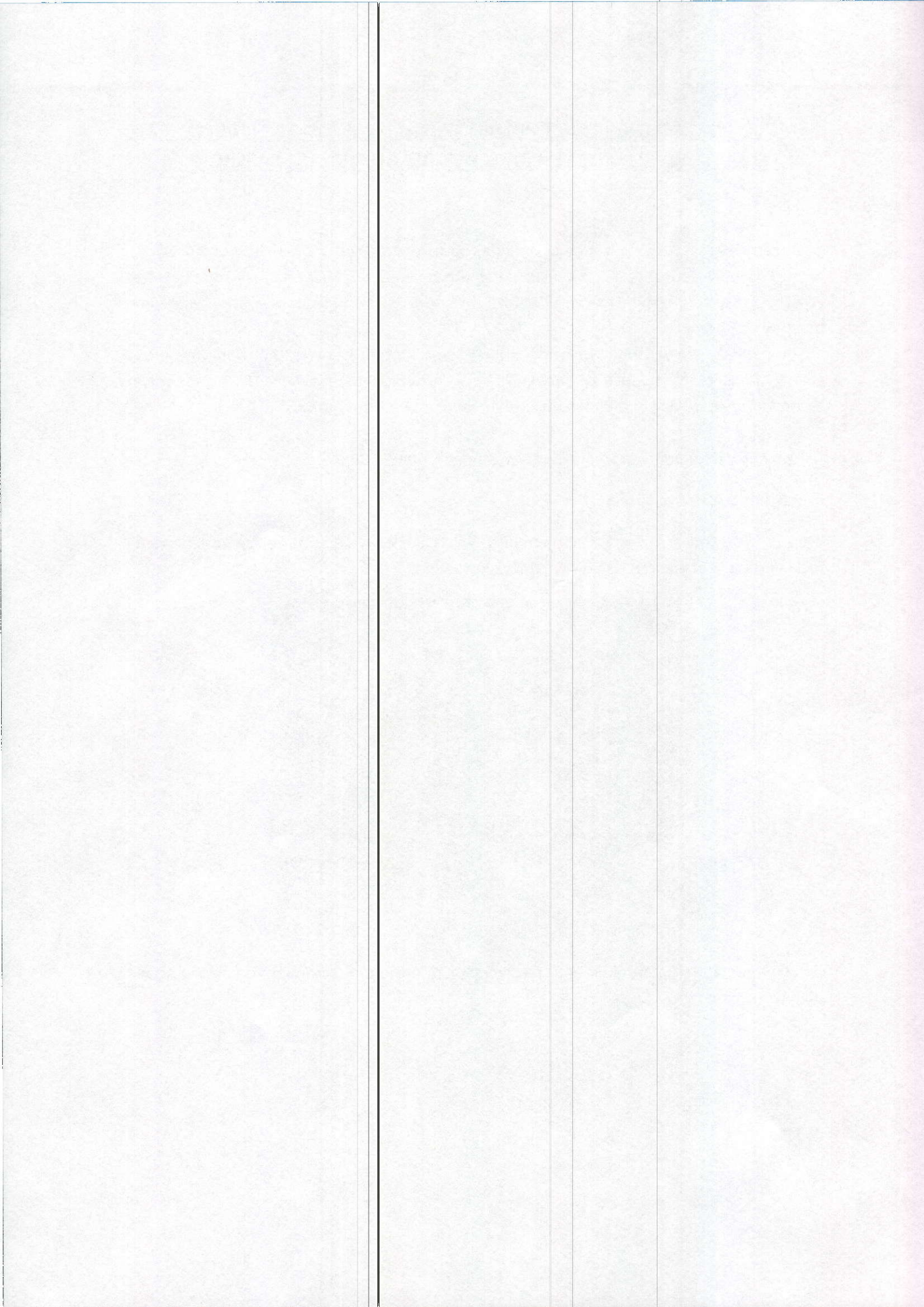
#### **Zakres przewidzianych prac:**

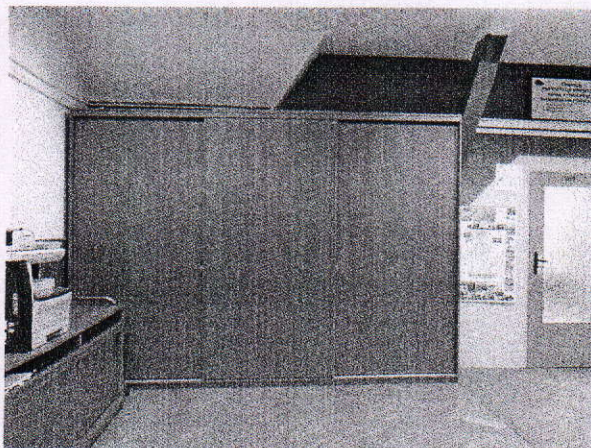
- przed przystąpieniem do prac remontowych należy wynieść istniejące meblowanie, zeskładować je w miejscu wskazanym przez Inwestora,



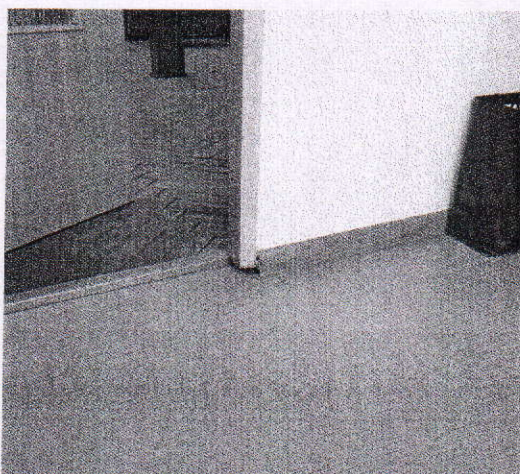
*Ogólny widok miejsca powstania dwóch pomieszczeń.*

- przeniesienie szafy na dokumenty na tym samym poziomie (za nowo wzniesioną ścianką gipsowo-kartonową),



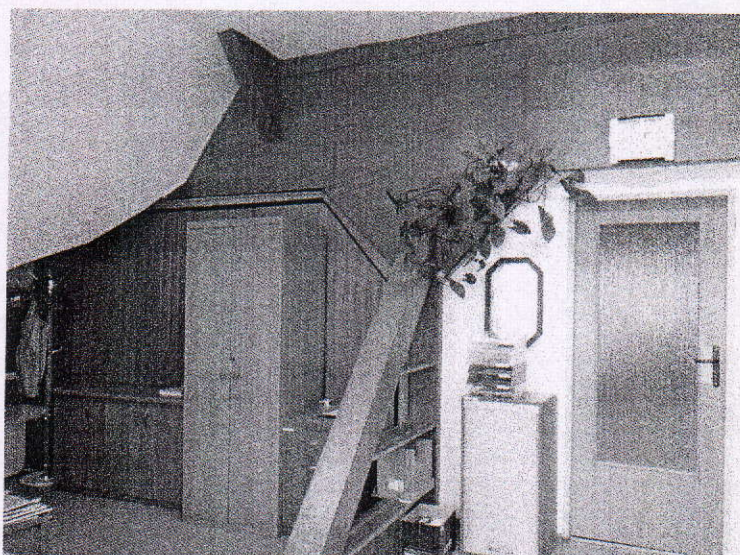


*Widok szafy do przeniesienia..*

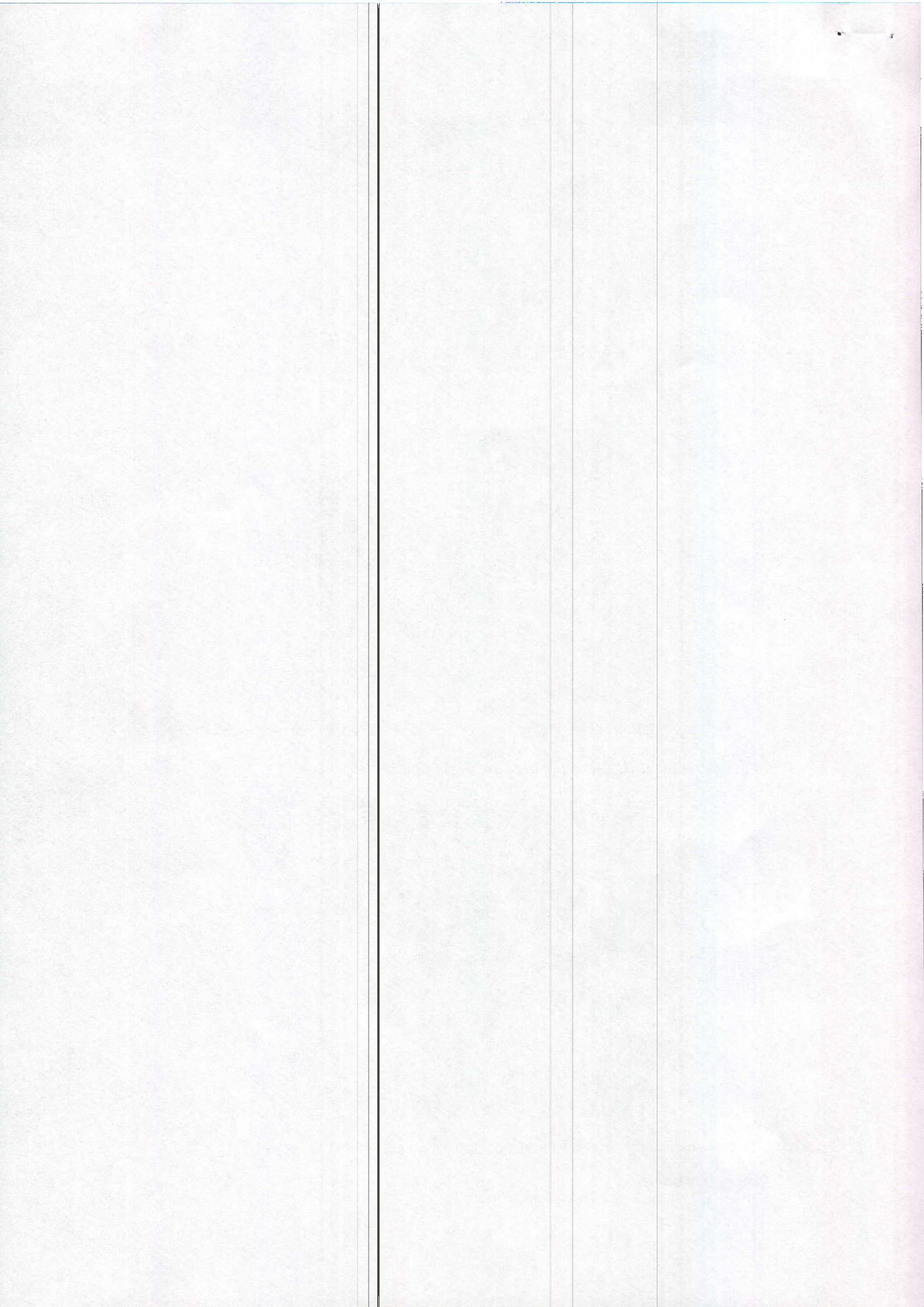


*Widok starej wykładziny PCV i listew przypodłogowych*

- zerwanie listew przypodłogowych przy parkiecie i parkietu,



- demontaż ścianki obitej płytami z kratami stalowymi zakrytymi panelami,





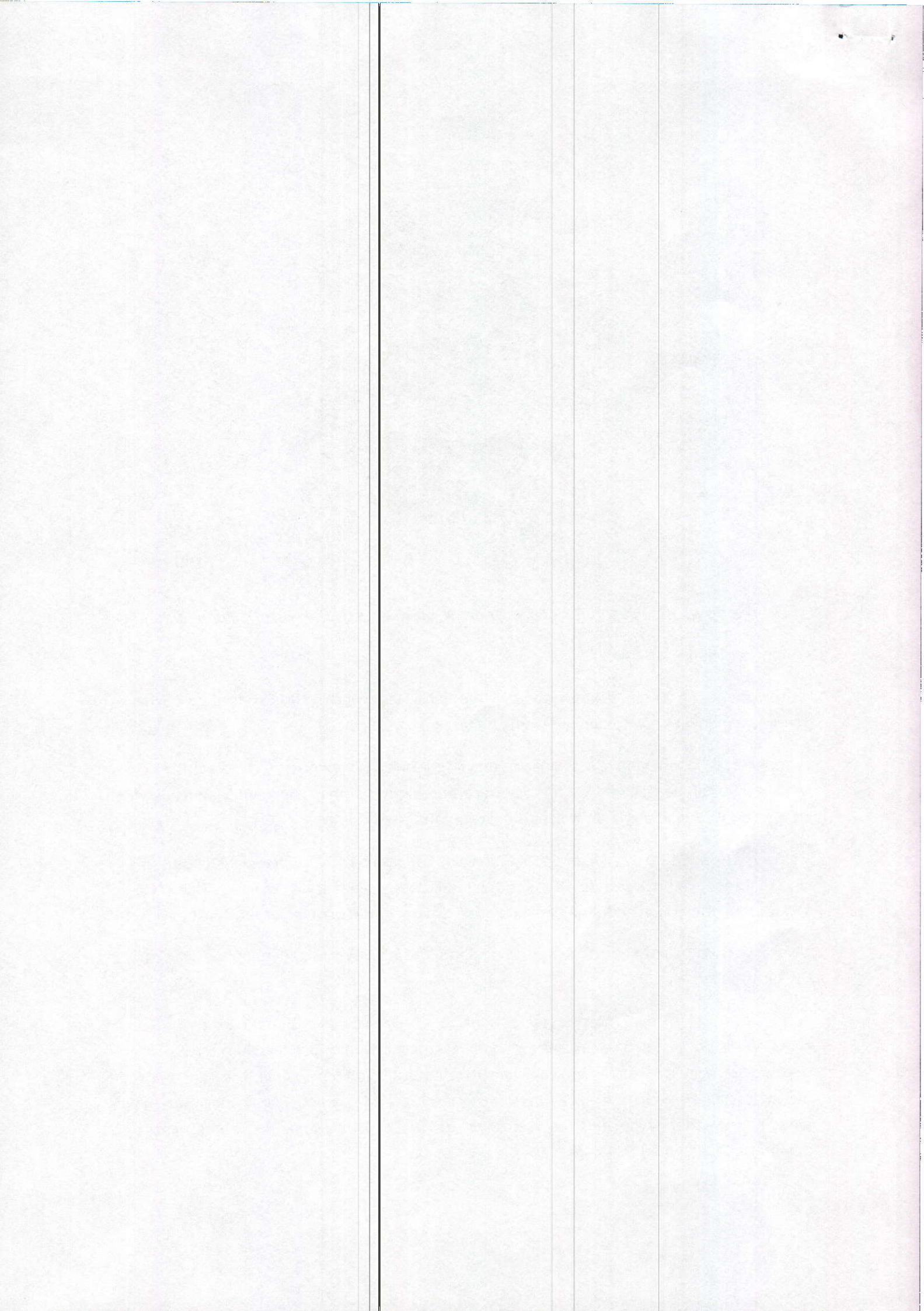
*Widok drzwi do sekretariatu jako wzór drzwi wejściowych do powstałych pomieszczeń.*

- demontaż starej stolarki drzwiowej 1 szt.,
- ustawienie ścianek działowych na profilach stalowych 100 krytych dwustronnie jednowarstwowo z wygłuszeniem wełną mineralną gr. 10 cm,
- montaż w postawionych ścianach, drzwi płytowych wewnętrznych w ilości 2 szt.: wewnątrzlokalowe gładkie ze stałą ościeżnicą z progiem z jednym zamkiem, klamką i szyldem na zamek, wzorując się na drzwiach do sekretariatu,

- ułożenie wykładziny PCV klejonej do podłoża na całej powierzchni zgrzewalnej sznurami przeznaczonej do pomieszczeń użyteczności publicznej – wykładzinę połączyć z istniejącą wykładziną dobierając podobną do istniejącej – listy przypodłogowe dobrać do istniejących,

Uwaga: poziom posadzki dostosować do poziomu posadzki w powstałym pomieszczeniu, aby unikać progów,

- zmycie starej farby, przygotowanie podłoża: podmurowanie z zatynkowaniem bruzd powstałych po instalacji elektrycznej oraz zaszpachlowanie powierzchni ścian powyżej boazerii na ścianach i przemaalowanie farbami emulsyjnymi zmywalnymi: sufitu w kolorze białym, ścian w kolorach pastelowych - przed przystąpieniem do malowania należy przedstawić kolorystykę farb Inwestorowi do wyboru, z wymianą kratki wentylacji grawitacyjnej na nowe PCV białe.



**Po wykonaniu remontu, należy przewidzieć wniesienie umeblowania.**

- wymiana instalacji elektrycznej, z montażem nowych opraw przysufitowych – oprawy przedstawić do akceptacji Inwestorowi przed ich montażem, jak również oprawy gniazd i wyłączników.
- podział istniejącej instalacji c.o. – podzielenie istniejących grzejników na dwa pomieszczenia

Opracowanie: Anna Szymańska

Elbląg, 10.07.2014 rok

